

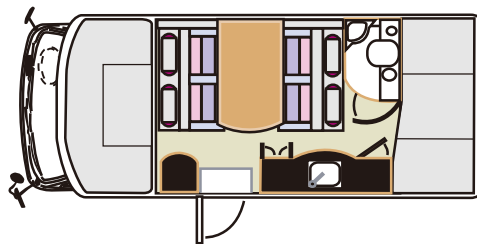
◎主要標準装備表

乗車定員/就寝定員(名)	7/6
FRPオリジナルフロントマスク	○
FRP高断熱ボディ	○
パワーウィンドウ&集中ドアロック	○
ガラス2重ウィンドウ	○
網戸付きドア	○
サブバッテリー	○
走行充電システム	○
ガラス蓋付きシンク一体型コンロ	○
清/排水タンク(リットル)	72/80
AC外部入力コンセント	○
サイドバゲッジドア	○
室内カーテン	○
床クッションフロア	○
40リットル冷蔵庫(3WAY)	○
リアCCDカメラ	○
集中スイッチパネル	○
補助ベットマット	○
シャワー温水装置	○
レンジフード	○
マーカーランプ4カ所	○
リアワイドトレッド	○
MAXファン	○
カセットトイレ	○
バッテリーチャージャー	○
TVアンテナ(ダイバシティ)	○
FFヒーター(燃料式)	○
リアクーラー	○
リア強化リーフ(カヤバ製)	○
アルビオン専用ショック(カヤバ製)	○

◎主要諸元表(トヨタカムロード)

	ガソリン	ディーゼル
車輛型式	ABF-TRY230	ADF-KDY231(2WD)
	(2WD)	ADF-KDY281(4WD)
エンジン形式	1TR-FE型	1KD-FTV型
排気量	2000cc	3000cc
駆動方式	2WD(FR)・4WD	
パワー	133ps/5600rpm	135ps/3400rpm
トルク	18.6kgm/4000rpm	30.6kgm/1200rpm
最小回転半径	2WD→4.7m 4WD→4.9m	
タイヤサイズ	195/75R15	
オルタネーター	12V-80A	12V-130A
燃料タンク	80L	
ホイールベース	2545mm	
シフト	FAT	
バッテリー	50D20L	85D26L
全長(mm)	5450	
全幅(mm)	2200	
全高(mm)	2900(4WD 2950)	

- ※ガソリン車は平成12年排ガス規制『☆良-低排出ガス』に認定されています。
- ※コモンレール式ターボディーゼルエンジン
- ※クールEGR標準装備
- ※首都圏ディーゼル車規制条例対応 ※新短期規制対応



取扱店



有限会社エートゥゼット

本社 〒344-0042 埼玉県春日部市増戸862-3 TEL 048-760-5668/FAX 048-760-5669
 大阪営業所 〒560-0035 大阪府豊中市箕輪2-13-43 TEL 06-6841-4445/FAX 06-6841-4446
 鈴鹿展示場 〒510-0256 三重県鈴鹿市磯山 3-10-30 TEL 059-367-7373/FAX 059-367-7374

www.atozcamp.com





アルビオン

AtoZが提案するフラッグシップモデル『アルビオン』精悍なフロントマスクはスタイリッシュであるというAtoZのこだわりを象徴する1台です。家具類は全て天然木材（ムク材）を使用し温かみのある室内を演出しています。ホルムアルデヒド系の接着剤を使用しない体に優しいボディ。30mmの硬質ウレタンをサンドイッチしたパネルとガラス2重窓で抜群の断熱性を実現。お二人でのくるま旅、ご家族でのファミリーキャンプなどさまざまなスタイルに合うレイアウトは究極のキャンピングツールとして快適な時間を提供してくれるはずです。



常設2段ベット
上 2020×700×720mm
下 2020×700×740mm



広々としたバンクベット
走行中はスライドをさせて視界もひろびろ



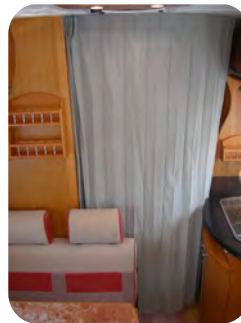
1900×1400のゆとりのサイズ



収納の豊富なカウンターキッチン
使い勝手も良い仕様となっています。
12V40L冷蔵庫、レンジフード、
ガラス蓋付きバーナー一体型シンク
を標準装備。



セカンドシートは走行中は前向きになります。1900×1300mmのベット展開も可能です。



明るく広々としたトイレ
&シャワールーム。
カセットトイレ&シャワー
温水装置を標準装備。シャ
ワールーム前はブラバシー
カーテンで仕切ることが
出来ますので、室内での
着替え等もゆっくり
と行えます。



MAX ファン
(大型換気扇)
を標準装備



ルーフキャビネット



集中スイッチパネル&
バンクベットグローブボックス



バンクベトルダーを兼ねたシューズボックス&TV台

※写真はオプション装着車となります。
※写真はトヨタカムロードディーゼル4WDATを使用しています。