

◎主要諸元表 (マツダボンゴトラック)		
■車種型式	ガソリン	
	ABF-SKP2T (2WD)	ABF-SKP2L (4WD)
■エンジン型式	L8型	
■排気量	1789cc	
■駆動方式	2WD (FR)・4WD	
■パワー	102ps/5300rpm	
■トルク	15.0kgm/4000rpm	
■最小回転半径	2WD→4.3m・4WD→5.1m	
■タイヤサイズ	F:165R14・R:145R12	
■オルタネーター	80A	
■燃料タンク	58L	
■ホイールベース	2220mm	
■シフト	CAT	
■バッテリー	80D26L	
■全長(mm)	4600	
■全幅(mm)	1950	
■全高(mm)	2700(4WD:2750)	

◎主要標準装備		
■FRP高断熱ボディ(※)		○
■網戸付きドア(開口部900mm)		○
■アクリル2重ウィンドウ2ヶ所		○
■蛍光灯 6ヶ所		○
■サブバッテリー105A×2		○
■走行充電システム		○
■バッテリーコンバーター(充電器)		○
■カバー付吸排気切替型大型換気扇(3段階風量調節)		○
■常時換気用小型ソーラーファン 2ヶ所		○
■清水タンク154リットル		○
■排水タンク132リットル		○
■AC外部電源入力システム(コンセント2ヶ所)		○
■2.5kw発電機		○
■発電機用コンセント		○
■ガス給湯器(16号)		○
■2kg LPGガスタンク2個		○
■メインスイッチ		○
■床・壁面防水仕様		○
■キャビン上大型収納庫		○
■ルーフエアコン		OP
■専用延長ミラー		○
■車体広告ステッカー		OP
■マーカールンプ4ヶ所		○

※ボディ構造 4mmFRP パネル +25mm 高密度硬質ウレタン +4mm 防水壁で  
 サイド・ルーフ・リア・床が構成されています。  
 ドライヤー・シンク・テーブルの詳細はわからない点が多いので省略してあります。

■ボンゴトラック 主要装備表				
■駆動方式	2WD (FR)		4WD	
	DX	GL	DX	GL
■グレード	DX	GL	DX	GL
■視界	防眩ルームミラー	●	—	●
■ステアリング	バンパーフロント(ボディ同色)	●	—	●
	ドアデカール	—	●	●
	4WDステッカー	—	●	●
■エクステリア	成形ドアトリム	●	●(布入り)	●(布入り)
	センターコンソールボックス(カップホルダー付き)	●	●	●
	フロアマット	●塩ビ	●(不織布)	●(不織布)
	4WDインジケータ	—	—	●
	R.F.W.インジケータ	—	—	●
■シート	シート素材 ビニールレザー	●	—	●
	プリントニット	—	●	●
■シャシー& メカニズム	LSD	—	●	●
	リモートフリーホイール	—	●	●

※ 助手席エアバック 全て標準装備  
 ※ 4WD (パートタイム)

●標準装備

# TRIM CAR



 **有限会社エートゥゼット**  
[www.atozcamp.com](http://www.atozcamp.com)

本 社 〒344-0042 埼玉県春日部市増戸862-3 TEL.048-760-5668/FAX.048-760-5669  
 大阪営業所 〒560-0035 大阪府豊中市箕輪2-13-43 TEL.06-6841-4445/FAX.06-6841-4446  
 鈴鹿展示場 〒510-0256 三重県鈴鹿市磯山3-10-30 TEL.059-367-7373/FAX.059-367-7374

※掲載されている写真には一部オプションを含んでいます。  
 ※仕様やカラーリング、価格などは品質や安全性の向上などのため予告なく変更される場合があります。  
 ※アミティは市販ベース車を改装・改造したキャンピングカー登録の車両です。走行中は交通ルールを守り、シートベルトを着用して安全運転に心掛けましょう。

■取扱店

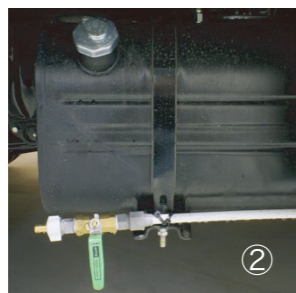
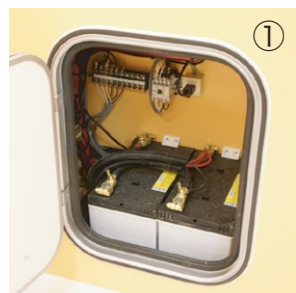
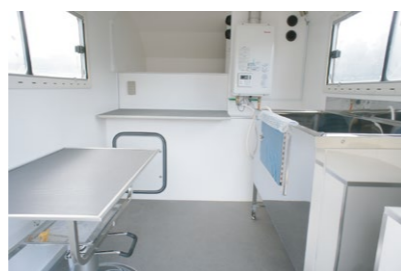






4600mm

- ①サブバッテリー 105A×2
- ②清水タンク用コック
- ③排水タンク用コック
- ④発電機



TRIM CAR

2900mm  
(4WD 2950)



1950mm



- ⑤カバー付き吸排気切替型大型換気扇
- ⑥リヤクーラー
- ⑦スペアタイヤ
- ⑧ガス給湯器 16号
- ⑨給湯器リモコン



WORK SPACE



写真のトリミング昇降台とバスタブはオプションです