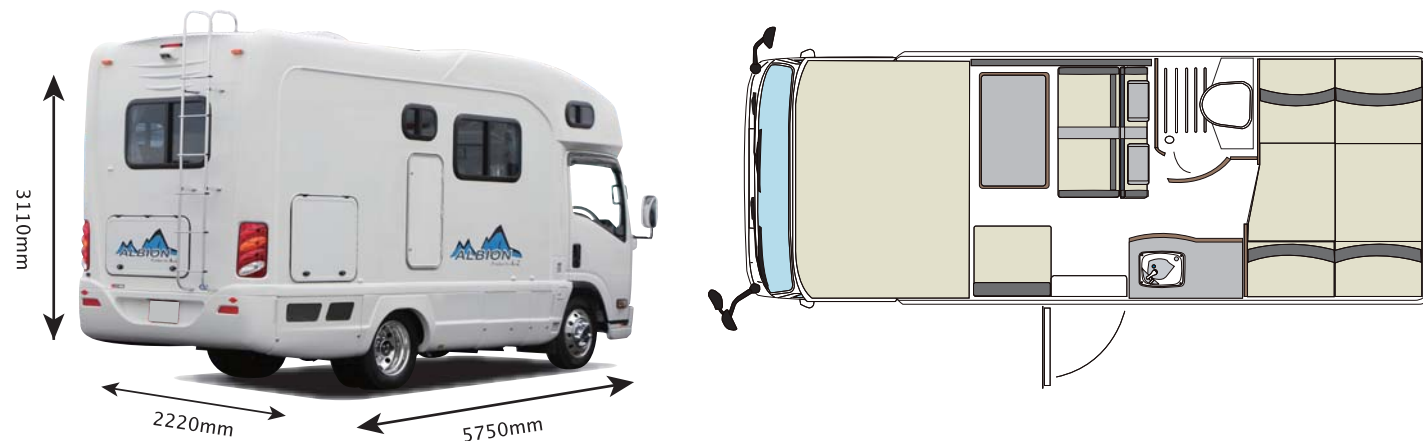
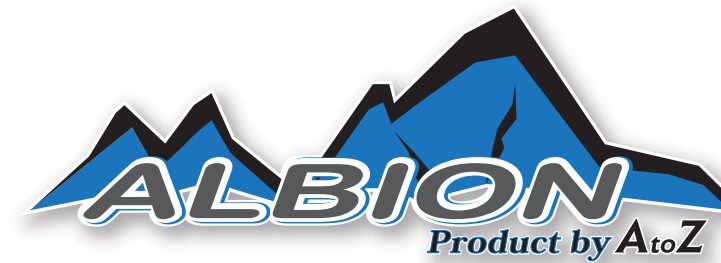


| ◎ビーカム (アルビオン架装) 主要諸元表 | |
|-----------------------|---|
| | ディーゼルターボ |
| ■車輻型式 | TKG-NNR85AN |
| ■エンジン型式 | 4J1-TCS |
| ■排気量 | 2999cc |
| ■駆動方式 | 2WD (FR) |
| ■パワー | 150ps |
| ■トルク | 38.2kgm |
| ■最小回転半径 | 2WD→4.8m |
| ■タイヤサイズ | 205/75R16 後輪ダブルタイヤ 全タイヤ共通サイズ、ローテーション可能 |
| ■フロントサスペンション | インディペンデントサスペンション (独立懸架式) |
| ■リヤサスペンション | リーフリジットサスペンション (専用チューニング) スタビライザー付 |
| ■オルタネーター | 24V80A |
| ■燃料タンク | 100L |
| ■ホイールベース | 2795mm |
| ■シフト | スムーサー Ex (5速) |
| ■バッテリー | 80D26L×2 |
| ■全長 (mm) | 5750mm |
| ■全幅 (mm) | 2220mm |
| ■全高 (mm) | 3010mm |

| ◎アルビオン主要標準装備 | |
|----------------------------------|-----|
| ■乗車定員/就寝定員 (名) | 6/6 |
| ■パワーウィンドウ&集中ドアロック | ○ |
| ■運転席・助手席エアバック | ○ |
| ■FRP高断熱ボディ | ○ |
| ■リヤクーラー 2.4Vタイプ | ○ |
| ■85L冷蔵庫 2.4Vコンプレッサー式 | ○ |
| ■走行充電 2.4V ビーアシスト 24V | ○ |
| ■バッテリー100A AGMタイプ 4個搭載 24V200A | ○ |
| ■435Wソーラーシステム | ○ |
| ■大型バッテリー自動充電器 2.4V45A | ○ |
| ■DCコンバーター 30A (後部室内用) | ○ |
| ■清水タンク130L/排水タンク70L | ○ |
| ■バックカメラ ハイマウントストップランプ | ○ |
| ■AC外部コンセント ケーブル 室内コンセント3カ所 プレーカー | ○ |
| ■床クッションフロア、じゅうたん | ○ |
| ■電子レンジ 3連セットガス式 2口コンロ | ○ |
| ■ファン付きルーフベンチレーター | ○ |
| ■軽油ヒーター&ボイラー | ○ |
| ■ダイバシティタイプTV&チューナー | ○ |
| ■インバーター 正弦波1500W 2.4V用リモコン付き | ○ |
| ■シャワールーム、カセットトイレ、換気扇、照明、カーテン一式 | ○ |

| ◎ビーカム主要装備 | |
|------------------------------------|--|
| D-CORE ポスト新長期対応新型エンジン | ポスト新長期に対応したクリーンディーゼルです。 |
| SMOOTHER-EX 2ペダル5速シーケンシャルトランスミッション | さらに進化したシーケンシャルミッションです。 |
| SMOOTHER-EX ECONOモード | ECONOスイッチを押すと省燃費自動変速モードになります。 |
| 後輪ダブルタイヤ、(全タイヤ共通サイズ、ローテーション可能) | 後輪ダブルタイヤで耐重量性能アップ。ローテーション可能。 |
| キャンピングカー専用サスペンション | まったく違う乗り心地のビーカム専用サスペンションです。 |
| シート下エンジン点検口 | 整備性の確保のために採用しました。 |
| 後輪スタビライザー | ロールを押さえるために採用。 |
| ビーカム専用エンブレム | キャンピングカー専用車BeCam専用エンブレムです。 |
| マルチインフォメーションディスプレイ | 車両の状態が一目で分かるメーター内ディスプレイです。 |
| 電動格納式ミラー (左右共) | ボタン1つで左右同時格納します。 |
| ディスチャージヘッドライト | 高光度、白色。 |
| オートエアコン | ボタンスイッチ式オートエアコン |
| アイドリングストップシステム | 省エネ走行に貢献します。 |
| キーレスエントリー、集中ドアロック、イモビライザー | 利便性アップして、セキュリティに貢献します。 |
| 複合曲率アクトサイドミラー | 広い直接視界を確保し、視認性を向上させます。 |
| 運転席、助手席エアバック、プリテンションシートベルト | 乗員の安全確保とダメージの軽減に対応。 |
| 衝撃吸収ステアリングシャフト&ホイール | 正面からの衝撃時に変形して衝撃を吸収。 |
| ステアリングチルト&テレスコピック | ステアリングが前後、上下に動き、最適なドライビングポジションを確保できます。 |
| 制動力アシスト付ABS | 滑りやすい路面の制動を制御して車輪姿勢を安定させ事故防止に貢献します。 |
| ASR アンチ・スリップ・レギュレーター | 滑りやすい路面のスリップを制御して安定した発進加速に貢献します。 |
| フォグランプ | バンパー内にセットします。スモール運動。 |



AtoZ
RV.Equipment

有限会社エートゥゼット
www.atozcamp.com

本社 〒344-0042 埼玉県春日部市増戸862-3 TEL.048-760-5668/FAX.048-760-5669
 大阪営業所 〒560-0035 大阪府豊中市箕輪2-13-43 TEL.06-6841-4445/FAX.06-6841-4446
 鈴鹿展示場 〒510-0256 三重県鈴鹿市磯山3-10-30 TEL.059-367-7373/FAX.059-367-7374

※掲載されている写真には一部オプションを含んでいます。
 ※仕様やカラーリング、価格などは品質や安全性の向上などのため予告なく変更される場合があります。
 ※アルビオンは市販ベース車を架装・改造したキャンピングカー登録の車両です。走行中は交通ルールを守り、シートベルトを着用して安全運転に心掛けましょう。

■取扱店



※写真はオプション装着車です

ダイネット

広々室内空間。



フロアベッド

size:1260×2000mm

※写真にはオプションのテレビとバンクベッド用のラダーが付いています。

常設ベッド

size:1500×1890mm

大人2人がゆっくりと横になれるサイズです。



セカンドシート

3点式シートベルト着用。



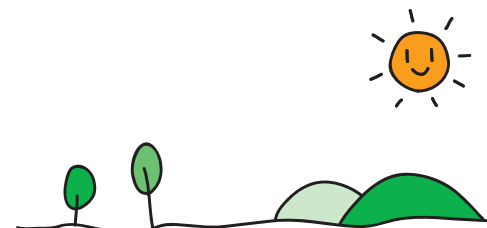
バンクベッド

簡単操作でいつもでも横になれます。size:1740×1800mm
※写真にはバンクベッド用のラダーが付いています。



Air conditioner *i-Cool*

標準装備の ICL 製 24Vクーラー
バッテリーで動く車用24クーラーはとても
効率よく車内を冷やします。



キャビネット

ルーフ両サイドの他にリヤの常設ベッド上にも装備。



ベッド下収納

リヤ常設ベッド下はたっぷりの
収納スペースです。

※写真にはオプションのレールが付いています。



マルチルーム

トイレを設置してトイレルームとして使えます。
※写真にはオプションのカセットトイレが付いています。



常設ベッド用の各スイッチは集中スイッチにて操作できます。
※写真にはオプションのテレビが付いています。



シンク&ギャレー

ステンレス製シンク



- ① 85L 冷蔵庫
- ② 電子レンジ (標準装備)

※写真のシンク下の電子レンジ扉は付きません。



ステップ

足下は LED が点灯しますので夜間でも安心。